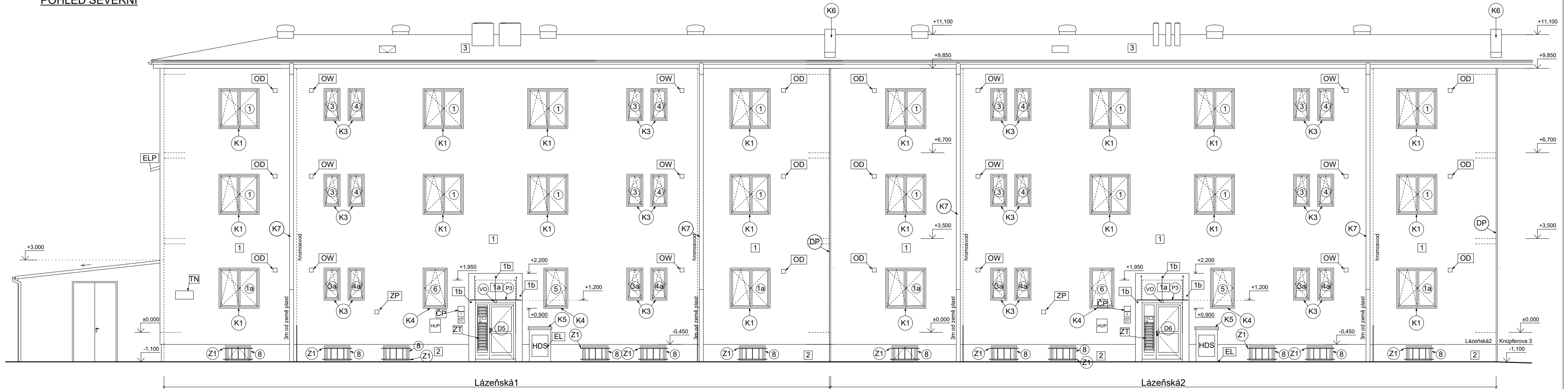


POHLED SEVERNÍ



**Legenda**

- 1 tenkovrstvá silikonová probarvená omítka - barva dle investora - zateplení EPS tl.150mm
- 1a tenkovrstvá silikonová probarvená omítka - barva dle investora - zateplení EPS tl.350mm
- 1b tenkovrstvá silikonová probarvená omítka - barva dle investora - zateplení EPS tl.50mm
- 2 sokl - dekorativní omítkou na bázi akrylátových pryskyřic - odstín dle investora - zateplení soklu XPS tl.100mm
- 3 nová střešní krytina, PVC fólie
- 4 suterénní okna opatřena ocelovou mříží (Z1, Z2)

**Legenda ostatních prvků:**

- EL zděná elektro přípojková skříň
- HUP plechová skříň HUP - 500x400x350mm
- TN tabule s názvem ulice
- ČP orientační a popisné číslo domu + označení majetku MH
- ZT sestava dopisních schránek a zvonkového tabla - nátěr RAL shodný s hliníkovými dveřmi
- ZP značka plynu
- ELP elektropřípojka na fasádě - osazení chrániček při realizaci fasády, nový nátěr ocelových konzol

- OW Plastová mřížka na fasádě
- OD Plastová mřížka na fasádě
- P3 Prosklená stříška nerez nad vstupem do bytového domu
- DP dilatační profil E (příprava pro ETICS zateplovací systémy)
- VO Venkovní osvětlení

**Legenda oken a dveří:**

- 1 plastové okno 1500x1500mm
- 1a plastové okno 1500x1500mm
- 2 plastové okno 1800x1500mm
- 2a plastové okno 1800x1500mm
- 3 plastové okno 600x1200mm
- 3a plastové okno 600x1200mm
- 4 plastové okno 600x1500mm
- 4a plastové okno 600x1500mm
- 5 plastové okno 900x1500mm
- 6 plastové okno 900x1500mm
- 8 plastové okno 950x600mm
- 9 plastové okno 1250x600mm
- D5 vstupní prosklené hliníkové dveře průchod 900x2000mm v otvoru 1500x2100mm
- D6 vstupní prosklené hliníkové dveře průchod 900x2000mm v otvoru 1500x2100mm

**Legenda klempířských výrobků:**

- K1 Nové oplechování parapetů dl. 1500mm, titanžinek
- K2 Nové oplechování parapetů dl. 1800mm, titanžinek
- K3 Nové oplechování parapetů dl. 600mm, titanžinek
- K4 Nové oplechování parapetů dl. 900mm, titanžinek
- K5 Nové oplechování skříně EL-HDS, titanžinek
- K6 Nové oplechování dilatace, titanžinek
- K7 Nový střešní svod Ø125mm, titanžinek

**Poznámky :**

Nová střešní krytina - PVC fólie.  
 Na fasádě bude osazen nový hromosvod.  
 Střešní svody nové titanžinkové, do 3m od terénu plastové (sedé potrubí).  
 Každá bytová jednotka bude mít nainstalovaný nový venkovní sušák, přesné umístění určí nájemník.  
 Na fasádě budou zpětně nainstalované původní předměty - informační cedule, čísla orientační, plyn, satelity  
 V dilataci bude osazen dilatační profil E  
 Plastová okna suterénu budou chráněna mříží (Z1,Z2), které budou pozinkovány.

ZODP. PROJEKTANT Ing. Jar. Pokorný	VYPRACOVAL David Fejtl	KRESLIL	TECH. KONTROLA Ing. Jar. Pokorný	<b>poel</b> spol. s r.o. FORMÁT 3xA4 DATUM 09/2016 ÚČEL RDS ARCH. Č. 615-11/16 MĚŘÍTKO 1:100 ČÍSLO VÝKR. 28
Energetické úspory bytového domu na ulici				
Lázeňská 1462/1 a 1461/2; Ostrava - Hulváky				
Severní pohled - nový stav				